

제품명: 매크로 H2A.1 토끼 다클론 항체

카탈로그 번호: APRab00262

연구용 전용

요약

설명	토끼 다클론 항체
숙주	토끼
적용	WB, IHC, ICC/IF
반응성	인간 췌장
결합	비결합
변형	수정치 없음
아이소타입	IgG
클론성	다클론
형태	액체
농도	1mg/ml
Storage	Aliquot 하여 -20°C 에 보관(12개월 유효). 냉동/해동 반복을 피하십시오.
Shipping	Ice bags
버퍼	토끼 IgG는 인산염 완충액(pH 7.4, 150mM NaCl, 0.02% 아지다나트륨 및 50% 글리세롤)에 용해되어 있습니다.
정제	천성 크로마토그래피

적용

희석 비율	WB 1:500-1:1000, IHC 1:50-1:100, ICC/IF 1:50-1:200
분자량	Calculated MW: 40 kDa; Observed MW: 40 kDa

항원 정보

유전자명	MACROH2A1
다른 이름	H2A.y; H2A/y; mH2A1; H2AF12M; MACROH2A1.1; macroH2A1.2
유전자 ID	9555
SwissProt ID	O75367
면역원	인간 macroH2A.1의 합성 펩타이드

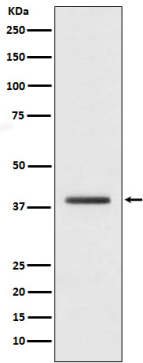
배경

인간 H2A는 핵에 관여하는 다중 단백질 복합체 SWI/SNF 복합체 구성 요소를 포함합니다. EP300에 의한 히톤 아세틸화제 HAT 및 HDAC를 포함하여 표적의 아세틸화 상태를 유함다.

연구 분야

후유전학 해석 플랫폼

이미지 데이터



HepG2 세포를 Macro H2A.1 항을 사용하여 MacroH2A.1의 위치를 분석을 수행한다.