

제품명: c-Rel 토끼 다클론 항체

카탈로그 번호: APRab00261

연구용 전용

요약

설명	토끼 다클론 항체
숙주	토끼
적용	WB, IP
반응성	인간
결합	비결합
변형	수정치 없음
아이소타입	IgG
클론성	다클론
형태	액체
농도	1mg/ml
Storage	Aliquot 하여 -20°C 에 보관(12 개월 유효). 냉동/해동 반복을 피하십시오.
Shipping	Ice bags
버퍼	토끼 IgG 는 인산염 완충액(pH 7.4, 150mM NaCl, 0.02% 아지드, 투름 및 50% 글리세롤)에 용해되어 있습니다.
정제	천성 크로마토그래피

적용

희석 비율	WB 1:500-1:1000, IP 1:20-1:50
분자량	Calculated MW: 69 kDa; Observed MW: 69 kDa

항원 정보

유전자명	REL
다른 이름	REL
유전자 ID	5966
SwissProt ID	Q04864
면역원	인간 c-Rel 의 합성 펩타이드

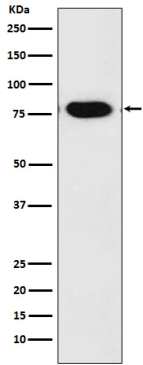
배경

c-Rel 단백질은 NF- κ B에 REL 상동 단백질(REH)이라고 불리는 DNA 결합 단백질과 함께 결합하여 전사 활성 복합체를 가지고 있습니다. c-Rel 단백질은 일반적으로 자연적인 상태에서 κ B α 와 κ B β 에 의해 억제됩니다. c-Rel 발현은 조직 특이적이거나 상충되며 광범위한 염증 동안 면역 세포 기능 및 조절을 위해 억제될 수 있습니다.

연구 분야

신약개발

이미지 데이터



c-Rel 항을 사용하여 Daudi 용액에서 c-Rel 을 확인하는 실험 결과이다.