

제품명: RBX1 토끼 다클론 항체

카탈로그 번호: APRab00257

연구용 전용

요약

설명	토끼 다클론 항체
숙주	토끼
적용	WB, IHC, ICC/IF, FC, IP
반응성	인간 췌장
결합	비결합
변형	수정치 없음
아이소타입	IgG
클론성	다클론
형태	액체
농도	1mg/ml
Storage	Aliquot 하여 -20°C 에 보관(12 개월 유효). 냉동/해동 반복을 피하십시오.
Shipping	Ice bags
버퍼	토끼 IgG 는 인산염 완충액(pH 7.4, 150mM NaCl, 0.02% 아지드, 투름 및 50% 글리세롤)에 용해되어 있습니다.
정제	천성 크로마토그래피

적용

희석 비율	WB 1:500-1:1000, IHC 1:50-1:100, ICC/IF 1:50-1:200, FC 1:50-1:100, IP 1:20-1:50
분자량	Calculated MW: 12 kDa; Observed MW: 12 kDa

항원 정보

유전자명	RBX1
다른 이름	ROC1; RNF75; BA554C12.1
유전자 ID	9978
SwissProt ID	P62877
면역원	인간 ROC1 의 항원 펩타이드

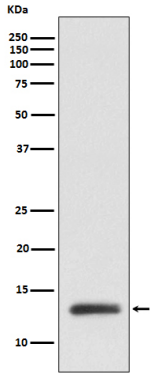
배경

E3 유백린 리저는 세포주기 진행 신호 전달 전사 인자 연구에 필수적인 도구입니다. E3 유백린 리저는 세포주기 진행 신호 전달 전사 인자 연구에 필수적인 도구입니다. E3 유백린 리저는 세포주기 진행 신호 전달 전사 인자 연구에 필수적인 도구입니다. E3 유백린 리저는 세포주기 진행 신호 전달 전사 인자 연구에 필수적인 도구입니다.

연구 분야

세포생물학

이미지 데이터



RBX1 항을 사용하여 MCF-7 세포 용출액에서 ROC1의 위치를 분석을 수행함