

**제품명: IKB** 엡실론 토끼 다클론 항체

**카탈로그 번호: APRab00255**

연구용 전용

## 요약

설명	토끼 다클론 항체
숙주	토끼
적용	WB, IHC, ICC/IF, IP
반응성	인간
결합	비결합
변형	수정되지 않음
아이소타입	IgG
클론성	다클론
형태	액체
농도	1mg/ml
Storage	Aliquot 하여 $-20^{\circ}\text{C}$ 에 보관(12개월 유효). 냉동/해동 반복을 피하십시오.
Shipping	Ice bags
버퍼	토끼 IgG는 인산염 완충액(pH 7.4, 150mM NaCl, 0.02% 아지드 나트륨 및 50% 글리세롤)에 용해되어 있습니다.
정제	천성 크로마토그래피

## 적용

희석 비율	WB 1:500-1:1000, IHC 1:50-1:100, ICC/IF 1:50-1:200, IP 1:20-1:50
분자량	Calculated MW: 53 kDa; Observed MW: 45 kDa

## 항원 정보

유전자명	NFKBIE
다른 이름	NFKBIE; IKBE; NF-kappa-B inhibitor epsilon; NF-kappa-BIE; I-kappa-B-epsilon; IkB-E; IkB-epsilon; IkappaBepsilon
유전자 ID	4794
SwissProt ID	O00221
면역원	인간 IKB 엡실론 항원 펩타이드

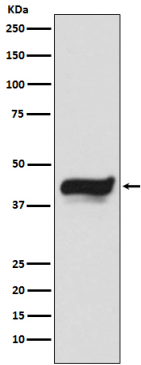
## 배경

NF- $\kappa$ B와 함께 형성하여 세포 내에 있으며 NF- $\kappa$ B의 활성을 억제한다. 또한 NF- $\kappa$ B p50-p65 및 p50-c-Rel 복합체 DNA 결합을 억제한다.

## 연구 분야

신약개발

## 이미지 데이터



HeLa 세포에서 KB-인온항체를 사용하여 KB-인온의 단백질 분획을 수행했다.