

제품명: 신장 인자 2 토끼 다클론 항체

카탈로그 번호: APRab00252

연구용 전용

요약

설명	토끼 다클론 항체
숙주	토끼
적용	WB, IHC, ICC/IF, FC, IP
반응성	인산염기
결합	비결합
변형	수정치 없음
아이소타입	IgG
클론성	다클론
형태	액체
농도	1mg/ml
Storage	Aliquot 하여 -20°C 에 보관(12개월 유효). 냉동/해동 반복을 피하십시오.
Shipping	Ice bags
버퍼	토끼 IgG는 인산염기 완충액(pH 7.4, 150mM NaCl, 0.02% 아지드 나이트로젠) 50% 글리세롤에 용해되어 있습니다.
정제	천성 크로마토그래피

적용

희석 비율	WB 1:500-1:1000, IHC 1:50-1:100, ICC/IF 1:50-1:200, FC 1:50-1:100, IP 1:20-1:50
분자량	Calculated MW: 95 kDa; Observed MW: 95 kDa

항원 정보

유전자명	EEF2
다른 이름	EEF2; EF2; Elongation factor 2; EF-2
유전자 ID	1938
SwissProt ID	P13639
면역원	표적 단백질에 대한 합성 펩타이드

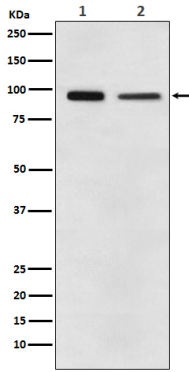
배경

면역원은 GTP 의존적 리소좀을 추적한다. 이 단계는 리소좀 전구(PRE) 상에서 전구(POST) 상으로 전환되는 새로운 형태의 뉴클레오타이드 tRNA와 P 뉴클레오타이드 tRNA가 각각 P 뉴클레오타이드 부위에 결합하는 과정이다.

연구 분야

후유학핵산합성

이미지 데이터



(1) A431 용물에서 EEF2 의 웨스턴 블롯 분석 (2) NIH/3T3 용물에서 장안2 항체를 사용한 분석