

제품명: OTX1/2 토끼 다클론 항체

카탈로그 번호: APRab00250

연구용 전용

요약

설명	토끼 다클론 항체
숙주	토끼
적용	WB, IHC, CHIP
반응성	인간 췌장
결합	비결합
변형	수정치 없음
아이소타입	IgG
클론성	다클론
형태	액체
농도	1mg/ml
Storage	Aliquot 하여 -20°C 에 보관(12개월 유효). 냉동/해동 반복을 피하십시오.
Shipping	Ice bags
버퍼	토끼 IgG 는 인산염 완충액(pH 7.4, 150mM NaCl, 0.02% 아지다, 투름 및 50% 글리세롤)에 용해되어 있습니다.
정제	천성 크로마토그래피

적용

희석 비율	WB 1:500-1:1000, IHC 1:50-1:100, CHIP 1:20
분자량	Calculated MW: 37 kDa; Observed MW: 32 kDa

항원 정보

유전자명	OTX1/OTX2 Homeobox protein OTX1; Homeobox protein OTX2; Orthodenticle 1; Orthodenticle 2;
다른 이름	Orthodenticle homeobox 1; Orthodenticle homeobox 2; Orthodenticle1; Orthodenticle2; otx1; otx2
유전자 ID	5013/5015
SwissProt ID	P32242/P32243
면역원	-

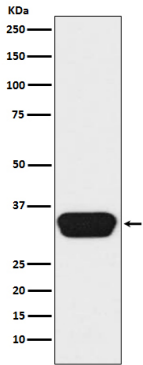
배경

뇌의 감각 기관 발달에 중요한 역할을 것으로 추정된다. BCD 프로세일(BTS): 5'-TCTAATCCC-3'에 결합할 수 있다.

연구 분야

신경학

이미지 데이터



OTX1/2 항을 사용하여 79 세포에서 OTX1/2의 위치를 분석하였다