

제품명: PKC 에타 토끼 다클론 항체

카탈로그 번호: APRab00249

연구용 전용

요약

설명	토끼 다클론 항체
숙주	토끼
적용	WB, IP
반응성	인간 쥐 생체
결합	비결합
변형	수정되지 않음
아이소타입	IgG
클론성	다클론
형태	액체
농도	1mg/ml
Storage	Aliquot 하여 -20°C 에 보관(12 개월 유효). 냉동/해동 반복을 피하십시오.
Shipping	Ice bags
버퍼	토끼 IgG 는 인산염 완충액(pH 7.4, 150mM NaCl, 0.02% 아세트산) 및 50% 글리세롤에 용해되어 있습니다.
정제	천성 크로마토그래피

적용

희석 비율	WB 1:500-1:1000, IP 1:20-1:50
분자량	Calculated MW: 78 kDa; Observed MW: 40,78 kDa

항원 정보

유전자명	PRKCH
다른 이름	nPKC eta; PKC h; PKC L; PKCh; PKCL; Prkch; PRKCL; Protein kinase C eta
유전자 ID	5583
SwissProt ID	P24723
면역원	인간 PKC 에타 항원 펩타이드

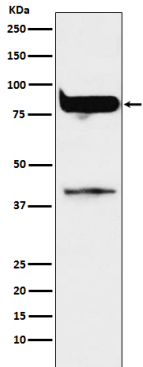
배경

PKC 는 이 글리세롤에 결합하며, 이 글리세롤은 암 세포 단백질을 포함합니다. 또한 PKC 는 성장 촉진 계열 단백질에 대한 수용체 역할도 합니다.

연구 분야

신약개발

이미지 데이터



PKC eta 항을 사용하여 MCF-7 세포 용출액에 PKC eta 의 유단백 분을 추출한다