

제품명: 태반 알칼리성 인산분해효소 토끼 다클론 항체

카탈로그 번호: APRab00243

연구용 전용

요약

설명	토끼 다클론 항체
숙주	토끼
적용	WB, IHC, ICC/IF
반응성	인간
결합	비결합
변형	수정치 없음
아이소타입	IgG
클론성	다클론
형태	액체
농도	1mg/ml
Storage	Aliquot 하여 -20°C 에 보관(12개월 유효). 냉동/해동 반복을 피하십시오.
Shipping	Ice bags
버퍼	토끼 IgG는 인산염 완충액(pH 7.4, 150mM NaCl, 0.02% 아지드 트륨 및 50% 글리세롤)에 용해되어 있습니다.
정제	친성 크로마토그래피

적용

희석 비율	WB 1:500-1:1000, IHC 1:50-1:100, ICC/IF 1:50-1:200
분자량	Calculated MW: 58 kDa; Observed MW: 70 kDa

항원 정보

유전자명	ALPP
다른 이름	ALPP; PLAP; Alkaline phosphatase; placental type; Alkaline phosphatase Regan isozyme; Placental alkaline phosphatase 1; PLAP-1
유전자 ID	250
SwissProt ID	P05187
면역원	표적 단백질은 항원입니다.

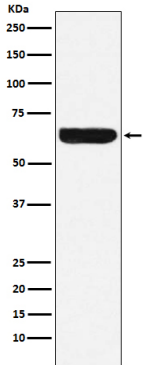
배경

PLAP는 태반을 유하고 지방 및 근육과 같은 중간 조직에서 발달을 유도하는 데 도움을 줄 수 있습니다. 인간 태반에서 PLAP는 PLAP, 생식 PLAP(GCAP) 및 GAP는 90~98%의 상동성을 가지며, 이들의 유전자는 2q 염색체에 위치해 있습니다.

연구 분야

태양세포

이미지 데이터



HeLa 세포에서 태양세포 단백질(PLAP) 항체를 사용하여 PLAP의 위치를 분석하였다.