

**제품명: Fascin Rabbit** 다클론항체

**카탈로그 번호: APRab00242**

연구용 전용

## 요약

설명	묘다클론항체
숙주	묘
적용	WB,IHC,ICC/IF,FC,IP
반응성	양, 쥐 생체
결합	비결합
변형	수정치 없음
아이소타입	IgG
클론성	다클론
형태	액체
농도	1mg/ml
Storage	Aliquot 하여 $-20^{\circ}\text{C}$ 에 보관(12 개월 유효). 냉동/해동 반복을 피하십시오.
Shipping	Ice bags
버퍼	묘 IgG 는 안염양용액(pH 7.4, 150mM NaCl, 0.02% 아지트라이올 및 50% 글세롤)에 용해되어 있습니다.
정제	천성 크로마토그래피

## 적용

희석 비율	WB 1:500-1:1000,IHC 1:50-1:100,ICC/IF 1:50-1:200,FC 1:50-1:100,IP 1:20-1:50
분자량	Calculated MW: 55 kDa; Observed MW: 55 kDa

## 항원 정보

유전자명	FSCN1
다른 이름	55 kDa actin bundling protein; Actin bundling protein; FAN1; Fascin 1; Fascin; Singed (Drosophila) like (sea urchin fascin homolog like); Fascin homolog 1; Fascin
유전자 ID	6624
SwissProt ID	Q16658
면역원	양 표지자 결합 단백질

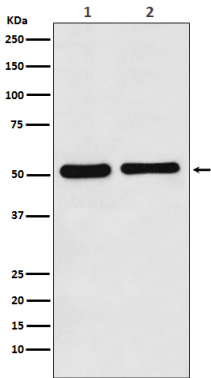
## 배경

파우시프를 클러스터링 및 팔로디아 형성과에 항원 단백질의 고결합을 촉진하는 두 가지 중요한 역할을 합니다. 또한 파우시프는 결합 가능한 목질인 것을 통해 팔로디아 형성을 조절할 수 있는 것으로 알려져 있으며, 그 작용 기전에 대해서는 아직 알려지지 않습니다.

## 연구 분야

세포생물학

## 이미지 데이터



(1) K562 용액에서 Fascin 의 웨스턴 블롯 분석 (2) Fascin 항를 사용한 마우스 상용물