

**제품명: MCM7** 토끼 다클론 항체

**카탈로그 번호: APRab00241**

연구용 전용

## 요약

설명	토끼 다클론 항체
숙주	토끼
적용	WB, IHC, ICC/IF, FC, IP
반응성	인간 췌장
결합	비결합
변형	수정치 없음
아이소타입	IgG
클론성	다클론
형태	액체
농도	1mg/ml
Storage	Aliquot 하여 $-20^{\circ}\text{C}$ 에 보관(12개월 유효). 냉동/해동 반복을 피하십시오.
Shipping	Ice bags
버퍼	토끼 IgG는 인산염 완충액(pH 7.4, 150mM NaCl, 0.02% 아지다나트륨 및 50% 글리세롤)에 용해되어 있습니다.
정제	천성 크로마토그래피

## 적용

희석 비율	WB 1:500-1:1000, IHC 1:50-1:100, ICC/IF 1:50-1:200, FC 1:50-1:100, IP 1:20-1:50
분자량	Calculated MW: 81 kDa; Observed MW: 81 kDa

## 항원 정보

유전자명	MCM7
다른 이름	MCM7; CDC47; MCM2; DNA replication licensing factor MCM7; CDC47 homolog; P1.1-MCM3
유전자 ID	4176
SwissProt ID	P33993
면역원	인간 MCM7의 합성 펩타이드

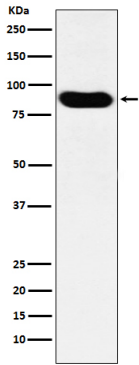
## 배경

MCM2-7 복합체(MCM 복합체)의 구성요소로서, 전사 과정에서 주기당 한번 일어나는 DNA 복제가 및 인에 딸린 복제할 때 필수적이다. MCM2-7은 고활성 ATPase 유닛인 인산 키나제 상차용 단백질을 형성하며, 이는 인산 키나제 및 인산 키나제와 유사한 인산 키나제와 유사한 ATP 결합 부위에 대한 인산 키나제에 의존한다.

## 연구 분야

후생학/핵산염

## 이미지 데이터



MCM7 항를 사용하여 HeLa 세포 용출액에서 MCM7의 위치를 분석을 수행합니다.