

제품명: MOG 토끼 다클론 항체

카탈로그 번호: APRab00240

연구용 전용

요약

설명	토끼 다클론 항체
숙주	토끼
적용	WB, IHC, ICC/IF
반응성	인간 쥐 생체
결합	비결합
변형	수정치 없음
아이소타입	IgG
클론성	다클론
형태	액체
농도	1mg/ml
Storage	Aliquot 하여 -20°C 에 보관(12 개월 유효). 냉동/해동 반복을 피하십시오.
Shipping	Ice bags
버퍼	토끼 IgG 는 안염양용액(pH 7.4, 150mM NaCl, 0.02% 아지다, 투름 및 50% 글리세롤)에 용해되어 있습니다.
정제	천성 크로마토그래피

적용

희석 비율	WB 1:500-1:1000, IHC 1:50-1:100, ICC/IF 1:50-1:200
분자량	Calculated MW: 28 kDa; Observed MW: 28 kDa

항원 정보

유전자명	MOG
다른 이름	BTN6; BTNL11; MOGIG2; NRCLP7
유전자 ID	4340
SwissProt ID	Q16653
면역원	인간 미엘린 올리고덴드라이트 단백질 항원 펩타이드

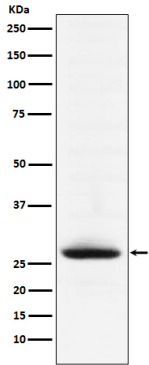
배경

동종 면역(유형에 의한 접)를 매개한다. 미엘린 수의 상극 생성이다. 미엘린 수의 상극 또는 유익 세포 간 상호 작용에 관여할 수 있다.

연구 분야

신경학

이미지 데이터



MOG 항를 사용하여 무스 뇌 조직에서 마립올리덴 코어 단백질의 위치를 확인하는 실험 결과