

제품명: 인간 IgG3 토끼 다클론 항체

카탈로그 번호: APRab00239

연구용 전용

요약

설명	토끼 다클론 항체
숙주	토끼
적용	WB, IP
반응성	인간
결합	비결합
변형	수정치 없음
아이소타입	IgG
클론성	다클론
형태	액체
농도	1mg/ml
Storage	Aliquot 하여 -20°C 에 보관(12 개월 유효). 냉동/해동 반복을 피하십시오.
Shipping	Ice bags
버퍼	토끼 IgG 는 인산염 완충액(pH 7.4, 150mM NaCl, 0.02% 아지드 나트륨 및 50% 글리세롤)에 용해되어 있습니다.
정제	천성 크로마토그래피

적용

희석 비율	WB 1:500-1:1000, IP 1:20-1:50
분자량	Calculated MW: 41 kDa; Observed MW: 41 kDa

항원 정보

유전자명	IGHG3
다른 이름	IgG3; G3m marker; HDC; Heavy chain disease protein; Ig gamma 3 chain C region; IGHG3 protein
유전자 ID	3502.0
SwissProt ID	P01860
면역원	-

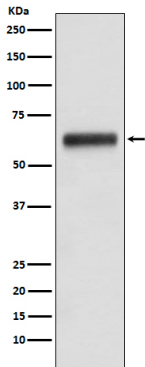
배경

IgG 는 두 개의 가벼운 사슬과 두 개의 무거운 사슬로 구성된 단백질입니다. 각 사슬은 두 개의 항원 결합 부위를 가지고 있습니다. IgG 는 가장 흔한 면역 글로불린으로 혈액과 체액에 의해 순환하며 전체 항원 결합 부위의 75% 를 차지합니다.

연구 분야

면역학

이미지 데이터



인 IgG3 항체를 사용하여 항원 특이적인 IgG3의 위치를 분석을 수행했다.