

제품명: GABARAPL2 토끼 다클론 항체

카탈로그 번호: APRab00238

연구용 전용

요약

설명	토끼 다클론 항체
숙주	토끼
적용	WB
반응성	인간 쥐 생체
결합	비결합
변형	수정치 없음
아이소타입	IgG
클론성	다클론
형태	액체
농도	1mg/ml
Storage	Aliquot 하여 -20°C 에 보관(12 개월 유효). 냉동/해동 반복을 피하십시오.
Shipping	Ice bags
버퍼	토끼 IgG 는 인산염 완충액(pH 7.4, 150mM NaCl, 0.02% 아지다 트림 및 50% 글리세롤)에 용해되어 있습니다.
정제	천성 크로마토그래피

적용

희석 비율	WB 1:500-1:1000
분자량	Calculated MW: 14 kDa; Observed MW: 14 kDa

항원 정보

유전자명	GABARAPL2
다른 이름	ATG8; GEF2; ATG8C; GEF-2; GATE16; GATE-16
유전자 ID	11345
SwissProt ID	P60520
면역원	인간 GABARAPL2 의 합성 펩타이드

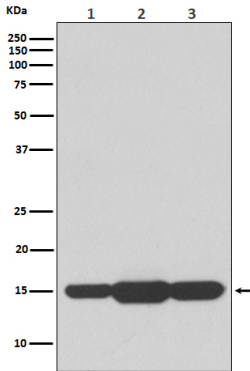
배경

골체 내수송에 관여한다. NSF 활성 SNARE 단백질 합성의 인산염 완충액에 골체 내수송을 조절한다. 또한 NSF 의 ATPase 활성을 저해한다. GOSR1 과 결합을 촉진한다.

연구 분야

신호전달

이미지 데이터



(1) HeLa 용물 (2) 마우스 용물 (3) 랫노 용물에서 GABARAPL2 의 위치를 분석한 GABARAPL2 항체를 사용하여 수행되었습니다.