

**제품명: HP1** 감마 토끼 다클론 항체

**카탈로그 번호: APRab00234**

연구용 전용

## 요약

설명	토끼 다클론 항체
숙주	토끼
적용	WB, IHC, FC, IP
반응성	인간 조직
결합	비결합
변형	수정되지 않음
아이소타입	IgG
클론성	다클론
형태	액체
농도	1mg/ml
Storage	Aliquot 하여 $-20^{\circ}\text{C}$ 에 보관(12개월 유효). 냉동/해동 반복을 피하십시오.
Shipping	Ice bags
버퍼	토끼 IgG는 인산염 완충액(pH 7.4, 150mM NaCl, 0.02% 아지드 나트륨 및 50% 글리세롤)에 용해되어 있습니다.
정제	천성 크로마토그래피

## 적용

희석 비율	WB 1:500-1:1000, IHC 1:50-1:100, FC 1:50-1:100, IP 1:20-1:50
분자량	Calculated MW: 21 kDa; Observed MW: 24 kDa

## 항원 정보

유전자명	CBX3
다른 이름	CBX3; Chromobox protein homolog 3; HECH; Heterochromatin protein 1 homolog gamma; HP1 gamma; Modifier 2 protein
유전자 ID	11335
SwissProt ID	Q13185
면역원	인간 HP1 감마 항원 단백질

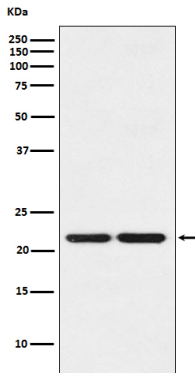
## 배경

'Lys-9'에 메틸화한 H3 꼬리를 인식하고 결합하는 유전적 표지입니다. 다클론 항체(LBR)와 상호 작용에 참여하며, 핵 결합에 기여할 수 있습니다. MIS12 복합체 및 이소형 복합체를 통해 핵 카탈리스트와 관련이 있습니다.

## 연구 분야

후생화학/핵산/단백

## 이미지 데이터



(1) HeLa 용액에서 HP1 감지위양성 분석 (2) NIH/3T3 용액에서 HP1 감지위양성 분석