

제품명: 에머린 토끼 다클론 항체

카탈로그 번호: APRab00233

연구용 전용

요약

| | |
|----------|--|
| 설명 | 토끼 다클론 항체 |
| 숙주 | 토끼 |
| 적용 | WB, IHC, ICC/IF |
| 반응성 | 인간 쥐 생체 |
| 결합 | 비결합 |
| 변형 | 수정치 없음 |
| 아이소타입 | IgG |
| 클론성 | 다클론 |
| 형태 | 액체 |
| 농도 | 1mg/ml |
| Storage | Aliquot 하여 -20°C 에 보관(12개월 유효). 냉동/해동 반복을 피하십시오. |
| Shipping | Ice bags |
| 버퍼 | 토끼 IgG는 인산염 완충액(pH 7.4, 150mM NaCl, 0.02% 아세트산 트리스) 및 50% 글리세롤에 용해되어 있습니다. |
| 정제 | 천성 크로마토그래피 |

적용

| | |
|-------|--|
| 희석 비율 | WB 1:500-1:1000, IHC 1:50-1:100, ICC/IF 1:50-1:200 |
| 분자량 | Calculated MW: 29 kDa; Observed MW: 29 kDa |

항원 정보

| | |
|--------------|------------------|
| 유전자명 | EMD |
| 다른 이름 | STA; EDMD; LEMD5 |
| 유전자 ID | 2010 |
| SwissProt ID | P50402 |
| 면역원 | 인간 에머린 항원 펩타이드 |

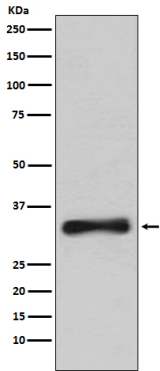
배경

에머린은 전자 조절자 및 결합 유전자 발을 조절할 수 있습니다. 에머린은 β -카데린 결합하여 핵 주위를 형성한다. 최근 연구에 따르면 에머린은 HIV-1 감염에 관여합니다.

연구 분야

신호전달

이미지 데이터



에린항체를 사용하여 293T 세포 용출액에 에린 유단 단백질을 수형합니다.