

제품명: 사이클로필린 F 토끼 다클론 항체

카탈로그 번호: APRab00232

연구용 전용

요약

설명	토끼 다클론 항체
숙주	토끼
적용	WB, IHC, IP
반응성	인간 쥐 생체
결합	비결합
변형	수정치 없음
아이소타입	IgG
클론성	다클론
형태	액체
농도	1mg/ml
Storage	Aliquot 하여 -20°C 에 보관(12개월 유효). 냉동/해동 반복을 피하십시오.
Shipping	Ice bags
버퍼	토끼 IgG는 인산염 완충액(pH 7.4, 150mM NaCl, 0.02% 아지드, 투름 및 50% 글리세롤)에 용해되어 있습니다.
정제	천성 크로마토그래피

적용

희석 비율	WB 1:500-1:1000, IHC 1:50-1:100, IP 1:20-1:50
분자량	Calculated MW: 22 kDa; Observed MW: 18 kDa

항원 정보

유전자명	PPIF
다른 이름	PPIF; CYP3; Peptidyl-prolyl cis-trans isomerase F; mitochondrial; PPIase F; Cyclophilin F; Rotamase F
유전자 ID	10105
SwissProt ID	P30405
면역원	인간 사이클로필린 F의 항원 펩타이드

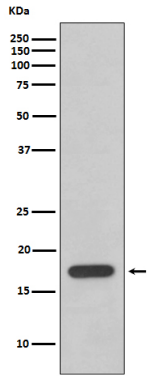
배경

PPIase는 단백질 접합을 돕는 다기능 효소이며, 단백질 접합이 정상적으로 이루어지도록 도와줍니다.

연구 분야

면역학

이미지 데이터



HeLa 세포용 바이러스 단백질 항체 사용 시 바이러스 단백질의 위치를 확인하는 실험이다.