

제품명: 란 토끼 다클론 항체
카탈로그 번호: APRab00230
연구용 전용

요약

설명	토끼 다클론 항체
숙주	토끼
적용	WB, ICC/IF, FC, IP
반응성	인간 조직
결합	비특이적
변형	수정되지 않음
아이소타입	IgG
클론성	다클론
형태	액체
농도	1mg/ml
Storage	Aliquot 하여 -20°C 에 보관(12 개월 유효). 냉동/해동 반복을 피하십시오.
Shipping	Ice bags
버퍼	토끼 IgG 는 인산염 완충액(pH 7.4, 150mM NaCl, 0.02% 아지드, 투름 및 50% 글리세롤)에 용해되어 있습니다.
정제	천성 크로마토그래피

적용

희석 비율	WB 1:500-1:1000, ICC/IF 1:50-1:200, FC 1:50-1:100, IP 1:20-1:50
분자량	Calculated MW: 24 kDa; Observed MW: 24 kDa

항원 정보

유전자명	RAN
다른 이름	RAN; ARA24; OK/SW-cl.81; GTP-binding nuclear protein Ran; Androgen receptor-associated protein 24; GTPase Ran; Ras-like protein TC4; Ras-related nuclear protein
유전자 ID	5901
SwissProt ID	P62826
면역원	인간 Ran 의 항원 펩타이드

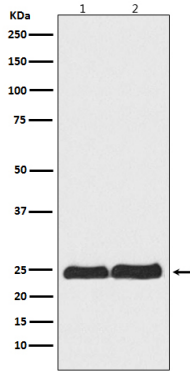
배경

핵 세포질 수송에 관여하는 GTP 결합 단백질 단백질 핵 유입 및 RNA 수출에 필수적이다. 유사물 방출은 암 및 종양 표적 치료에 관련한다.

연구 분야

세포생물학

이미지 데이터



Ran 항체사용(1)HeLa 용도및(2)RAW264.7 용도에서 Ran 의 웨스턴블롯분석