

제품명: ApoER2 토끼 다클론 항체

카탈로그 번호: APRab00229

연구용 전용

요약

설명	토끼 다클론 항체
숙주	토끼
적용	WB, IP
반응성	인간 쥐 생체
결합	비결합
변형	수정치 없음
아이소타입	IgG
클론성	다클론
형태	액체
농도	1mg/ml
Storage	Aliquot 하여 -20°C 에 보관(12 개월 유효). 냉동/해동 반복을 피하십시오.
Shipping	Ice bags
버퍼	토끼 IgG 는 인공 염색시액 (pH 7.4, 150mM NaCl, 0.02% 아지드, 투름 및 50% 글리세롤)에 용해되어 있습니다.
정제	천성 크로마토그래피

적용

희석 비율	WB 1:500-1:1000, IP 1:20-1:50
분자량	Calculated MW: 106 kDa; Observed MW: 106 kDa

항원 정보

유전자명	LRP8
다른 이름	LRP8; APOER2; Low-density lipoprotein receptor-related protein 8; LRP-8; Apolipoprotein E receptor 2
유전자 ID	7804
SwissProt ID	Q14114
면역원	인간 ApoER2 의 합성 펩타이드

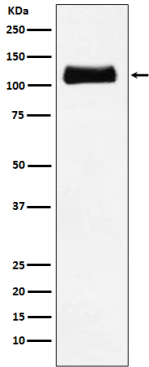
배경

라일(RELN) 및 아포 리피단 E (apoE) 함유 리피드 입자(예를 들어 LDL)를 세포 표면 수용인 LRP8 은 세포질과 연결 DAB1 에 결합하여, 포도당을 세포 내로 전달하고 세포 생존을 촉진하는 데 관여한다.

연구 분야

신경학

이미지 데이터



ApoER2 항체를 사용하여 C6 세포 용출액에서 ApoER2 의 위치 단백질 분석을 수행한다.