

**제품명: GC1q R** 토끼 다클론 항체

**카탈로그 번호: APRab00228**

연구용 전용

## 요약

설명	토끼 다클론 항체
숙주	토끼
적용	WB, IHC
반응성	인간 쥐 생체
결합	비결합
변형	수정되지 않음
아이소타입	IgG
클론성	다클론
형태	액체
농도	1mg/ml
Storage	Aliquot 하여 $-20^{\circ}\text{C}$ 에 보관(12 개월 유효). 냉동/해동 반복을 피하십시오.
Shipping	Ice bags
버퍼	토끼 IgG 는 인산염 완충액(pH 7.4, 150mM NaCl, 0.02% 아지드 나트륨 및 50% 글리세롤)에 용해되어 있습니다.
정제	천성 크로마토그래피

## 적용

희석 비율	WB 1:500-1:1000, IHC 1:50-1:100
분자량	Calculated MW: 31 kDa; Observed MW: 31 kDa

## 항원 정보

유전자명	C1QBP C1QBP; GC1QBP; HABP1; SF2P32; Complement component 1 Q subcomponent-binding protein; mitochondrial; GC1q-R protein; Glycoprotein gC1qBP; C1qBP; Hyaluronan-binding protein 1; Mitochondrial matrix protein p32; p33
다른 이름	
유전자 ID	708
SwissProt ID	Q07021
면역원	인간 GC1q R 의 재조합 단백질

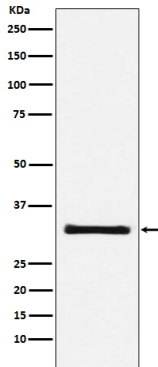
## 배경

C1Q 의 정맥 내 주입은 C1 활성을 억제한다.

## 연구 분야

후생학/핵산/단백

## 이미지 데이터



GC1q R 항을 사용하여 HeLa 세포 용출액에서 GC1q R의 위치 단백질 분리를 수행했다.