

**제품명:** 성장호르몬 수용체 토끼 다클론 항체

**카탈로그 번호:** APRab00223

연구용 전용

## 요약

설명	토끼 다클론 항체
숙주	토끼
적용	WB, ICC/IF, FC
반응성	인간 쥐 생체
결합	비결합
변형	수정되지 않음
아이소타입	IgG
클론성	다클론
형태	액체
농도	1mg/ml
Storage	Aliquot 하여 $-20^{\circ}\text{C}$ 에 보관(12 개월 유효). 냉동/해동 반복을 피하십시오.
Shipping	Ice bags
버퍼	토끼 IgG 는 인산염 완충액(pH 7.4, 150mM NaCl, 0.02% 아지드 나트륨 및 50% 글리세롤)에 용해되어 있습니다.
정제	천성 크로마토그래피

## 적용

희석 비율	WB 1:500-1:1000, ICC/IF 1:50-1:200, FC 1:50-1:100
분자량	Calculated MW: 72 kDa; Observed MW: 140 kDa

## 항원 정보

유전자명	GHR
다른 이름	GHR; Growth hormone receptor; GH receptor; Somatotropin receptor
유전자 ID	2690
SwissProt ID	P10912
면역원	인간 성장호르몬 수용체 항원 펩타이드

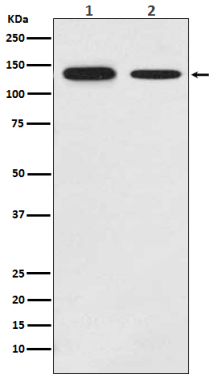
## 배경

뇌하수체 성장호르몬 수용체는 출생 후 체장을 조절하는데 중요한 역할을 합니다. 그것은 결합 JAK2/STAT5 경로를 연결합니다. 성장호르몬(GHBP)은 혈장 내 성장호르몬 농도를 측정하여 성장호르몬 수치의 조절 또는 억제에 사용될 수 있습니다. 이 제품은 GHBP 생체상향 조절과 성장호르몬 수치의 임상적 응용을 위한 연구용입니다.

## 연구 분야

신약개발

## 이미지 데이터



(1) MCF-7 용혈배양농도수용체위탁분석 (2) 생농도수용체항체사양마우스용혈배양농도수용체위탁분석