

제품명: Rad50 토끼 다클론 항체

카탈로그 번호: APRab00221

연구용 전용

요약

설명	토끼 다클론 항체
숙주	토끼
적용	WB, ICC/IF
반응성	인간 췌장
결합	비결합
변형	수정치 없음
아이소타입	IgG
클론성	다클론
형태	액체
농도	1mg/ml
Storage	Aliquot 하여 -20°C 에 보관(12 개월 유효). 냉동/해동 반복을 피하십시오.
Shipping	Ice bags
버퍼	토끼 IgG 는 인산염 완충액(pH 7.4, 150mM NaCl, 0.02% 아지드, 투름 및 50% 글리세롤)에 용해되어 있습니다.
정제	천성 크로마토그래피

적용

희석 비율	WB 1:500-1:1000, ICC/IF 1:50-1:200
분자량	Calculated MW: 154 kDa; Observed MW: 154 kDa

항원 정보

유전자명	RAD50
다른 이름	RAD50; DNA repair protein RAD50; hRAD50
유전자 ID	10111
SwissProt ID	Q92878
면역원	인간 Rad50 의 합성 펩타이드

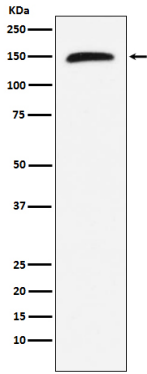
배경

MRN 복합체 구성 요소인 MRE11A 는 이중 가닥(DSB) 복구 DNA 재합 및 비유전자 유전자 손상을 위한 중요한 역할을 합니다. 이 복합체는 단일 가닥 DNA를 제거할 때 이중 가닥의 3'-5' 엑소뉴클레아제 활성을 가지고 있으며, 이러한 활성은 MRE11A 에 의해 제공됩니다.

연구 분야

후유전학/핵산염기

이미지 데이터



Rad50 항체를 사용하여 Jurkat 세포 용출액에 Rad50의 위치 단백질 분리를 수행했습니다.