

**제품명: APE1** 토끼 다클론 항체

**카탈로그 번호: APRab00218**

연구용 전용

## 요약

설명	토끼 다클론 항체
숙주	토끼
적용	WB, IHC
반응성	인간 췌장
결합	비결합
변형	수정치 없음
아이소타입	IgG
클론성	다클론
형태	액체
농도	1mg/ml
Storage	Aliquot 하여 $-20^{\circ}\text{C}$ 에 보관(12 개월 유효). 냉동/해동 반복을 피하십시오.
Shipping	Ice bags
버퍼	토끼 IgG 는 인산염 완충액(pH 7.4, 150mM NaCl, 0.02% 아세트산 및 50% 글리세롤)에 용해되어 있습니다.
정제	천성 크로마토그래피

## 적용

희석 비율	WB 1:500-1:1000, IHC 1:50-1:100
분자량	Calculated MW: 36 kDa; Observed MW: 36 kDa

## 항원 정보

유전자명	APEX1 APEX1; APE; APE1; APEX; APX; HAP1; REF1; DNA-(apurinic or apyrimidinic site) lyase; APEX nuclease; APEN; Apurinic-apyrimidinic endonuclease 1; AP endonuclease 1; APE-1; REF-1; Redox factor-1
다른 이름	
유전자 ID	328
SwissProt ID	P27695
면역원	인간 APE1 의 재조합 단백질

## 배경

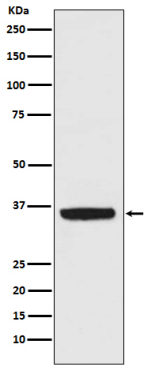
Ape1 은 염기 손 부위를 치는 역할을 하는 DNA 복구 단백질(BER) 경로에 관여합니다. Ape1 의 결핍은 BER 의 또 다른 단백질 XRCC1 과 상호작용에 의존합니다. Ape1 은 전사 인자를 포함한

상대유하는 단백질 양을 알면, 이 항원 상하는 무게에서 보조인자(세포 및 조직)와 같은 항체 양을 조절할 수 있다.

## 연구 분야

후유화학실험

## 이미지 데이터



APE1 항체를 사용하여 K562 세포 용출액에서 APE1 의 위치 단백질 분석을 수행했다.