

제품명: 메닌 토끼 다클론 항체

카탈로그 번호: APRab00217

연구용 전용

요약

설명	토끼 다클론 항체
숙주	토끼
적용	WB, IHC, ICC/IF, IP
반응성	인간
결합	비결합
변형	수정치 없음
아이소타입	IgG
클론성	다클론
형태	액체
농도	1mg/ml
Storage	Aliquot 하여 -20°C 에 보관(12개월 유효). 냉동/해동 반복을 피하십시오.
Shipping	Ice bags
버퍼	토끼 IgG는 인산염 완충액(pH 7.4, 150mM NaCl, 0.02% 아지드, 투름 및 50% 글리세롤)에 용해되어 있습니다.
정제	천성 크로마토그래피

적용

희석 비율	WB 1:500-1:1000, IHC 1:50-1:100, ICC/IF 1:50-1:200, IP 1:20-1:50
분자량	Calculated MW: 68 kDa; Observed MW: 68 kDa

항원 정보

유전자명	MEN1
다른 이름	MEN1; SCG2; Menin
유전자 ID	4221
SwissProt ID	O00255
면역원	인간 메닌항원 펩타이드

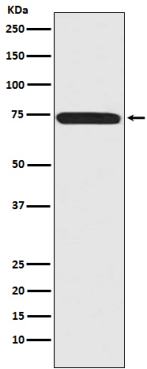
배경

MEN1 유전자는 만성 골수성 백혈병(MLL)을 유발하는 하위 메틸화 복합체 구성요소로서 하위 H3 Lys4의 메틸화를 촉진하여 활성을 유도한다. 메닌은 또한 MLL 매개 p18INK4c(p18) 및 p27CIP/KIP(p27) 시클린의 증가된 억제제 유전자 활성을 통해 전장도 세포 증식을 억제하는 기능을 한다.

연구 분야

후유학핵산염

이미지 데이터



만항를 사용하여 293T 세포 용액에 메를 웨던 불분한다