

**제품명: BNP** 토끼 다클론 항체

**카탈로그 번호: APRab00216**

연구용 전용

## 요약

설명	토끼 다클론 항체
숙주	토끼
적용	WB
반응성	인간
결합	비결합
변형	수정치 없음
아이소타입	IgG
클론성	다클론
형태	액체
농도	1mg/ml
Storage	Aliquot 하여 $-20^{\circ}\text{C}$ 에 보관(12 개월 유효). 냉동/해동 반복을 피하십시오.
Shipping	Ice bags
버퍼	토끼 IgG 는 인산염 완충액(pH 7.4, 150mM NaCl, 0.02% 아세트산 및 50% 글리세롤)에 용해되어 있습니다.
정제	천성 크로마토그래피

## 적용

희석 비율	WB 1:500-1:1000
분자량	Calculated MW: 15 kDa; Observed MW: 30 kDa

## 항원 정보

유전자명	NPPB
다른 이름	NPPB; Natriuretic peptides B; Gamma-brain natriuretic peptide
유전자 ID	4879
SwissProt ID	P16860
면역원	인간 BNP 의 합성 펩타이드

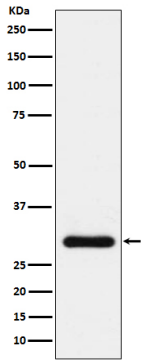
## 배경

뇌 나트륨 펩타이드(BNP)는 나트륨 배설, 혈관 확장 및 레닌 생성을 억제하는 펩타이드 호르몬 모형을 나타냅니다. BNP는 주로 좌심근 비대, 체액 과잉 및 압박과 관련하여 분비됩니다.

## 연구 분야

신호전달

## 이미지 데이터



BNP 항를 사용하여 혈청 샘플에 BNP를 위양성 분석했다