

**제품명: p23** 토끼 다클론 항체  
**카탈로그 번호: APRab00215**  
연구용 전용

## 요약

설명	토끼 다클론 항체
숙주	토끼
적용	WB, ICC/IF, IP
반응성	인간 쥐 생체
결합	비결합
변형	수정되지 않음
아이소타입	IgG
클론성	다클론
형태	액체
농도	1mg/ml
Storage	Aliquot 하여 $-20^{\circ}\text{C}$ 에 보관(12개월 유효). 냉동/해동 반복을 피하십시오.
Shipping	Ice bags
버퍼	토끼 IgG는 인산염 완충액(pH 7.4, 150mM NaCl, 0.02% 아지드, 투름 및 50% 글리세롤)에 용해되어 있습니다.
정제	천성 크로마토그래피

## 적용

희석 비율	WB 1:500-1:1000, ICC/IF 1:50-1:200, IP 1:20-1:50
분자량	Calculated MW: 19 kDa; Observed MW: 23 kDa

## 항원 정보

유전자명	PTGES3
다른 이름	PTGES3; P23; TEBP; Prostaglandin E synthase 3; Cytosolic prostaglandin E2 synthase; cPGES; Hsp90 co-chaperone; Progesterone receptor complex p23; Telomerase-binding protein p23
유전자 ID	10728
SwissProt ID	Q15185
면역원	인간 p23/PTGES3의 합성 펩타이드

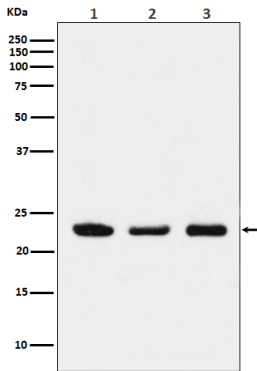
## 배경

호르몬의 인산염으로 유체 반응에 국한되어 전 조절 복합체 기능을 촉진하는 수용체 매개 전 활성을 방해하는 분자이다.

## 연구 분야

후유체학핵산염

## 이미지 데이터



(1) HeLa 용액 (2) NIH/3T3 용액 (3) PC-12 용액 p23 항체 사용 p23 의위단 분석