

제품명: PON1 토끼 다클론 항체

카탈로그 번호: APRab00214

연구용 전용

요약

설명	토끼 다클론 항체
숙주	토끼
적용	WB, IP
반응성	인간 쥐 생체
결합	비결합
변형	수정치 없음
아이소타입	IgG
클론성	다클론
형태	액체
농도	1mg/ml
Storage	Aliquot 하여 -20°C 에 보관(12 개월 유효). 냉동/해동 반복을 피하십시오.
Shipping	Ice bags
버퍼	토끼 IgG 는 인산염 완충액(pH 7.4, 150mM NaCl, 0.02% 아세트산 및 50% 글리세롤)에 용해되어 있습니다.
정제	천성 크로마토그래피

적용

희석 비율	WB 1:500-1:1000, IP 1:20-1:50
분자량	Calculated MW: 40 kDa; Observed MW: 40 kDa

항원 정보

유전자명	PON1
다른 이름	A esterase 1; Arylesterase 1; ESA; MVCD5; Paraoxonase 1; PON1
유전자 ID	5444
SwissProt ID	P27169
면역원	인간 PON1 의 항원 펩타이드

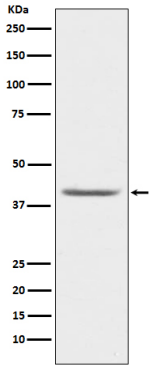
배경

대형 유엔계 생물학 및 대사물 가수분해 효소인 유엔계 지질 및 그 관련 효소 가족은 아테롬성 동맥 경화증(AD)의 선천적 및 후천적 위험 인자로서 보호 역할을 합니다.

연구 분야

신경학

이미지 데이터



PON1 항체를 사용하여 항체를 PON1의 위치를 분석을 수행했다.