

제품명: Staufen 토끼 다클론항체

카탈로그 번호: APRab00213

연구용 전용

요약

설명	토끼 다클론항체
숙주	토끼
적용	WB, ICC/IF, FC
반응성	인간 쥐 생체
결합	비결합
변형	수정치 없음
아이소타입	IgG
클론성	다클론
형태	액체
농도	1mg/ml
Storage	Aliquot 하여 -20°C 에 보관(12 개월 유효). 냉동/해동 반복을 피하십시오.
Shipping	Ice bags
버퍼	토끼 IgG 는 인산염 완충액(pH 7.4, 150mM NaCl, 0.02% 아지다, 투름 및 50% 글리세롤)에 용해되어 있습니다.
정제	천성 크로마토그래피

적용

희석 비율	WB 1:500-1:1000, ICC/IF 1:50-1:200, FC 1:50-1:100
분자량	Calculated MW: 63 kDa; Observed MW: 55 kDa

항원 정보

유전자명	STAU1
다른 이름	STAU; PPP1R150
유전자 ID	6780
SwissProt ID	O95793
면역원	인간 Staufen 의 합성 펩타이드

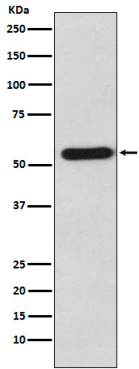
배경

이 항체는 mRNA(사멸 부위) 및 단백체에 결합한다. 세포골격 및 RNA 구성요소를 지양하여 세포 내 특정 mRNA를 정적으로 배양하고 항원에 mRNA 변형을 촉진하는 역할을 할 수 있다.

연구 분야

신호전달

이미지 데이터



Staufen 항을 사용하여 K562 용도에 Staufen 의 위단 분석