

**제품명: LMO2** 토끼 다클론 항체

**카탈로그 번호: APRab00208**

연구용 전용

## 요약

설명	토끼 다클론 항체
숙주	토끼
적용	WB, FC, IP
반응성	인간 쥐 생체
결합	비결합
변형	수정치 없음
아이소타입	IgG
클론성	다클론
형태	액체
농도	1mg/ml
Storage	Aliquot 하여 $-20^{\circ}\text{C}$ 에 보관(12 개월 유효). 냉동/해동 반복을 피하십시오.
Shipping	Ice bags
버퍼	토끼 IgG 는 인산염 완충액(pH 7.4, 150mM NaCl, 0.02% 아지다나 트롬 및 50% 글리세롤)에 용해되어 있습니다.
정제	천성 크로마토그래피

## 적용

희석 비율	WB 1:500-1:1000, FC 1:50-1:100, IP 1:20-1:50
분자량	Calculated MW: 18 kDa; Observed MW: 18 kDa

## 항원 정보

유전자명	LMO2
다른 이름	TTG2; LMO-2; RBTN2; RHOM2; RBTNL1
유전자 ID	4005
SwissProt ID	P25791
면역원	인간 LMO2 의 재조합 단백질

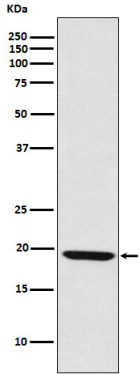
## 배경

TAL1/SCL 과 함께 작용하여 혈구 생성을 조절한다. 또한 LDB1 과 함께 작용하여 전구 세포를 미숙 상태로 유지한다.

## 연구 분야

삼할계

## 이미지 데이터



LMO2 항를 사용하여 Raji 세포 용출액에서 LMO2 의 위치 단백질을 수행합니다