

제품명: 칼레티닌 토끼 다클론 항체

카탈로그 번호: APRab00206

연구용 전용

요약

설명	토끼 다클론 항체
숙주	토끼
적용	WB, IHC, ICC/IF, FC
반응성	인간 췌장
결합	비결합
변형	수정치 없음
아이소타입	IgG
클론성	다클론
형태	액체
농도	1mg/ml
Storage	Aliquot 하여 -20°C 에 보관(12개월 유효). 냉동/해동 반복을 피하십시오.
Shipping	Ice bags
버퍼	토끼 IgG는 인산염 완충액(pH 7.4, 150mM NaCl, 0.02% 아지다나트륨 및 50% 글리세롤)에 용해되어 있습니다.
정제	천성 크로마토그래피

적용

희석 비율	WB 1:500-1:1000, IHC 1:50-1:100, ICC/IF 1:50-1:200, FC 1:50-1:100
분자량	Calculated MW: 32 kDa; Observed MW: 29 kDa

항원 정보

유전자명	CALB2
다른 이름	Calretinin; CR; 29 kDa calbindin
유전자 ID	794
SwissProt ID	P22676
면역원	인간 췌장의 항원 단백질

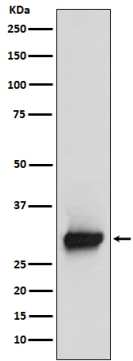
배경

칼레티닌은 췌장 선세포에 풍부하게 존재하는 칼슘 결합 단백질입니다.

연구 분야

태그 및 프로브

이미지 데이터



칼리닌항체를 사용하여 SH-SY5Y 세포 용출액에서 칼리닌을 확인하는 실험 결과