

제품명: PKD1 토끼 다클론 항체

카탈로그 번호: APRab00204

연구용 전용

요약

설명	토끼 다클론 항체
숙주	토끼
적용	WB
반응성	인간 쥐 생체
결합	비결합
변형	수정치 없음
아이소타입	IgG
클론성	다클론
형태	액체
농도	1mg/ml
Storage	Aliquot 하여 -20°C 에 보관(12개월 유효). 냉동/해동 반복을 피하십시오.
Shipping	Ice bags
버퍼	토끼 IgG는 인산염 완충액(pH 7.4, 150mM NaCl, 0.02% 아지드 나트륨 및 50% 글리세롤)에 용해되어 있습니다.
정제	천성 크로마토그래피

적용

희석 비율	WB 1:500-1:1000
분자량	Calculated MW: 102 kDa; Observed MW: 102 kDa

항원 정보

유전자명	PRKD1
다른 이름	PRKD1; PKD; PKD1; PRKCM; Serine/threonine-protein kinase D1; Protein kinase C mu type; Protein kinase D; nPKC-D1; nPKC-mu
유전자 ID	5587
SwissProt ID	Q15139
면역원	표적 단백질에 대한 항원 펩타이드

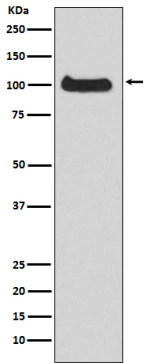
배경

일차인 디아글리세롤(DAG) 신호를 PKC 하위경로에서 주요인상적으로 전환한다. NF- κ B 활성을 통해 신호를 무관하게 전환하는 데 관여한다.

연구 분야

신약개발

이미지 데이터



PKD1 항을 사용하여 HeLa 세포 용출액에서 PKC mu 에 대한 단백질 분리를 수행합니다.