

**제품명: PLGF** 토끼 다클론 항체

**카탈로그 번호: APRab00202**

연구용 전용

## 요약

설명	토끼 다클론 항체
숙주	토끼
적용	WB
반응성	인간
결합	비결합
변형	수정치 없음
아이소타입	IgG
클론성	다클론
형태	액체
농도	1mg/ml
Storage	Aliquot 하여 $-20^{\circ}\text{C}$ 에 보관(12 개월 유효). 냉동/해동 반복을 피하십시오.
Shipping	Ice bags
버퍼	토끼 IgG 는 인산염 완충액(pH 7.4, 150mM NaCl, 0.02% 아지다 트림 및 50% 글리세롤)에 용해되어 있습니다.
정제	천성 크로마토그래피

## 적용

희석 비율	WB 1:500-1:1000
분자량	Calculated MW: 25 kDa; Observed MW: 25 kDa

## 항원 정보

유전자명	PGF
다른 이름	Pgf; PGFL; PIGF; Placenta growth factor; Placental growth factor; vascular endothelial growth factor related protein; PIGF; PIGF2; SHGC 10760
유전자 ID	5228
SwissProt ID	P49763
면역원	인간 PLGF 의 항원 펩타이드

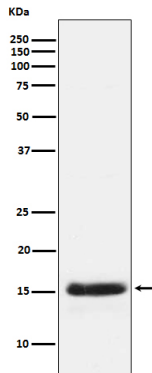
## 배경

혈관 및 태반 성장에 관여하는 성장인자이며, 여러 종류의 단백질을 포함한다. FLT1/VEGFR-1 수용체 결합부, PIGF-2 동형체는 인간 유전자로 NRP1/뉴클린1 및 NRP2/뉴클린2에 결합한다.

## 연구 분야

신약개발

## 이미지 데이터



인간 PLGF 재조합 단백질에 PLGF 항체를 사용하여 PLGF를 웨스턴 블롯 분석했다.