

제품명: ATG4C 토끼 다클론 항체

카탈로그 번호: APRab00200

연구용 전용

요약

설명	토끼 다클론 항체
숙주	토끼
적용	WB, IHC, FC
반응성	인간
결합	비결합
변형	수정치 없음
아이소타입	IgG
클론성	다클론
형태	액체
농도	1mg/ml
Storage	Aliquot 하여 -20°C 에 보관(12 개월 유효). 냉동/해동 반복을 피하십시오.
Shipping	Ice bags
버퍼	토끼 IgG 는 인간 염색시 염색(pH 7.4, 150mM NaCl, 0.02% 아지드, 투름 및 50% 글리세롤)에 용해되어 있습니다.
정제	천성 크로마토그래피

적용

희석 비율	WB 1:500-1:1000, IHC 1:50-1:100, FC 1:50-1:100
분자량	Calculated MW: 52 kDa; Observed MW: 52 kDa

항원 정보

유전자명	ATG4C ATG4C; APG4C; AURL1; AURL3; Cysteine protease ATG4C; AURL-like 3 cysteine
다른 이름	endopeptidase; Autophagin-3; Autophagy-related cysteine endopeptidase 3; Autophagy-related protein 4 homolog C
유전자 ID	84938
SwissProt ID	Q96DT6
면역원	인간 ATG4C 의 재조합 단백질

배경

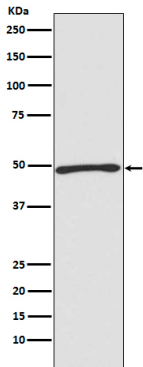
자본에 의해 생성된 단백질은 MAP1LC3, GABARAP2 또는 GABARAP 의 일부 부분을 잘라내어 알코올 다형체 의 일부 유전자 변형(형)로 전환됩니다. C-말에 글신아출

된 형태는 포도당에 의해 (PE) 접합 부근 주위에 자부식에 결합할 수 있는 능력을 가지고 있습니다.

연구 분야

세포 생물학

이미지 데이터



ATG4C 항체를 사용하여 Jurkat 세포 용출물에서 ATG4C의 위양성 단백질을 확인합니다.