

제품명: SNAP25 토끼 다클론 항체

카탈로그 번호: APRab00198

연구용 전용

요약

설명	토끼 다클론 항체
숙주	토끼
적용	WB, ICC/IF, IP
반응성	인간 쥐 생체
결합	비결합
변형	수정치 없음
아이소타입	IgG
클론성	다클론
형태	액체
농도	1mg/ml
Storage	Aliquot 하여 -20°C 에 보관(12개월 유효). 냉동/해동 반복을 피하십시오.
Shipping	Ice bags
버퍼	토끼 IgG는 인산염 완충액(pH 7.4, 150mM NaCl, 0.02% 아지드 나트륨 및 50% 글리세롤)에 용해되어 있습니다.
정제	천성 크로마토그래피

적용

희석 비율	WB 1:500-1:1000, ICC/IF 1:50-1:200, IP 1:20-1:50
분자량	Calculated MW: 23 kDa; Observed MW: 23 kDa

항원 정보

유전자명	SNAP25
다른 이름	Synaptosomal-associated protein 25; SNAP-25; Super protein; SUP; Synaptosomal-associated 25 kDa protein; SNAP25; SNAP
유전자 ID	6616
SwissProt ID	P60880
면역원	인간 SNAP25의 합성 펩타이드

배경

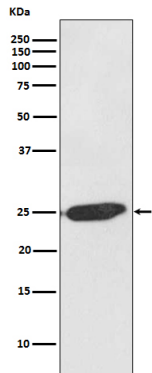
SNAP25는 SNARE 단백질인 시NTAXIN(syntaxin) 및 브레빈(synaptobrevin)과 함께 칼슘 이온(Ca²⁺)의 방출을 조절하는 시냅스 소포 막 융합을 매개합니다. 이 복합체는 신경전달물질-예민도신(GABA)의 방출을 담당한다. 또한, SNAP25는 또한 인슐린 분비를 위한 Q-

SNARE 단백질이 아닌 역할을 하며 주의결핍과잉행동장애(ADHD)에 대한 유전적 상관관계가 있다.

연구 분야

신경학

이미지 데이터



SNAP25 항를 사용하여 SH-SY5Y 세포에서 SNAP25의 유래 단백질을 수행한다.