

**제품명:** 알파 B 크리스탈린 토끼 다클론 항체

**카탈로그 번호:** APRab00197

연구용 전용

## 요약

설명	토끼 다클론 항체
숙주	토끼
적용	WB, IHC, ICC/IF, IP
반응성	인간
결합	비결합
변형	수정되지 않음
아이소타입	IgG
클론성	다클론
형태	액체
농도	1mg/ml
Storage	Aliquot 하여 $-20^{\circ}\text{C}$ 에 보관(12 개월 유효). 냉동/해동 반복을 피하십시오.
Shipping	Ice bags
버퍼	토끼 IgG 는 인산염 완충액(pH 7.4, 150mM NaCl, 0.02% 아지드 나트륨 및 50% 글리세롤)에 용해되어 있습니다.
정제	천성 크로마토그래피

## 적용

희석 비율	WB 1:500-1:1000, IHC 1:50-1:100, ICC/IF 1:50-1:200, IP 1:20-1:50
분자량	Calculated MW: 20 kDa; Observed MW: 20 kDa

## 항원 정보

유전자명	CRYAB
다른 이름	CRYAB; CRYA2; Alpha-crystallin B chain; Alpha(B)-crystallin; Heat shock protein beta-5; HspB5; Renal carcinoma antigen NY-REN-27; Rosenthal fiber component
유전자 ID	1410
SwissProt ID	P02511
면역원	인간 알파 B 크리스탈린 항원 펩타이드

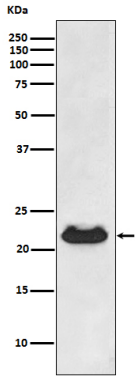
## 배경

본 항체의 특성과 용도에 대한 설명을 보실 수 있습니다.

## 연구 분야

신약개발

## 이미지 데이터



열대 크리탈 항체를 사용하여 태아장용 물에서 CRYAB 의 위치를 분석을 수행한다.