

제품명: 포도당 수송체 **GLUT3** 토끼 다클론 항체
카탈로그 번호: **APRab00196**
연구용 전용

요약

설명	토끼 다클론 항체
숙주	토끼
적용	WB
반응성	인간 쥐 생체
결합	비결합
변형	수정되지 않음
아이소타입	IgG
클론성	다클론
형태	액체
농도	1mg/ml
Storage	Aliquot 하여 -20°C 에 보관(12 개월 유효). 냉동/해동 반복을 피하십시오.
Shipping	Ice bags
버퍼	토끼 IgG 는 인공 염색액 (pH 7.4, 150mM NaCl, 0.02% 아지다, 투름 및 50% 글리세롤)에 용해되어 있습니다.
정제	천성 크로마토그래피

적용

희석 비율	WB 1:500-1:1000
분자량	Calculated MW: 54 kDa; Observed MW: 54 kDa

항원 정보

유전자명	SLC2A3
다른 이름	SLC2A3; GLUT3; Solute carrier family 2; facilitated glucose transporter member 3; Glucose transporter type 3; brain; GLUT-3
유전자 ID	6515
SwissProt ID	P11169
면역원	인간 포도당 수송체 GLUT3 의 합성 펩타이드

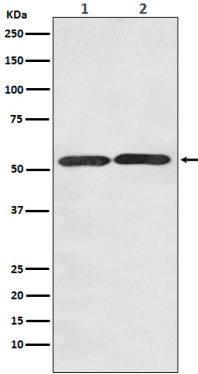
배경

측정 포도당 수송체, 예로 신경 세포 포도당 수송체입니다.

연구 분야

신약개발

이미지 데이터



(1) HepG2 용액 (2) NIH/3T3 용액에 포도당수송체 GLUT3 항체를 용해한 GLUT3 의 웨스턴 블롯 분석