

제품명: BUBR1 토끼 다클론 항체

카탈로그 번호: APRab00194

연구용 전용

요약

설명	토끼 다클론 항체
숙주	토끼
적용	WB, IHC, FC, IP
반응성	인간 쥐 생체
결합	비결합
변형	수정되지 않음
아이소타입	IgG
클론성	다클론
형태	액체
농도	1mg/ml
Storage	Aliquot 하여 -20°C 에 보관(12 개월 유효). 냉동/해동 반복을 피하십시오.
Shipping	Ice bags
버퍼	토끼 IgG 는 인산염 완충액(pH 7.4, 150mM NaCl, 0.02% 아지드 나트륨 및 50% 글리세롤)에 용해되어 있습니다.
정제	천성 크로마토그래피

적용

희석 비율	WB 1:500-1:1000, IHC 1:50-1:100, FC 1:50-1:100, IP 1:20-1:50
분자량	Calculated MW: 120 kDa; Observed MW: 120 kDa

항원 정보

유전자명	BUB1B BUB1B; BUBR1; MAD3L; SSK1; Mitotic checkpoint serine/threonine-protein kinase BUB1
다른 이름	beta; MAD3/BUB1-related protein kinase; hBUBR1; Mitotic checkpoint kinase MAD3L; Protein SSK1
유전자 ID	701
SwissProt ID	O60566
면역원	표적 단백질에 대한 항원 펩타이드

배경

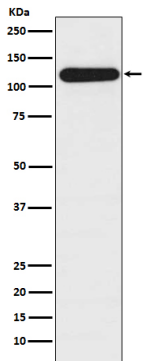
세포 분열 시 세포의 팽창을 방지하기 위해 정적인 세포 분열을 유도합니다. 세포 분열 시에는 모든 염색체 방추에 제동 부위(마이크로 튜불린)를 연결합니다. 세포 분열의 기능은 CDC20 이 APC/C 에 결합하는 것을

면역APC/C의 활성을 억제하는 것때문에 CDC20의 카이제활성이 무효하다. 다른 기능은 카이제 효능단백질 CENPE에 의한 카이제 활성을 감하는 것이다. CENPE의 카이제 효능에 필수적이다.

연구 분야

세포생물학

이미지 데이터



BUBR1 항를 사용하여 HepG2 세포 용출액에서 BubR1의 위치 단백질 분석을 수행했다.