

제품명: 안넥신 A2 토끼 다클론 항체

카탈로그 번호: APRab00191

연구용 전용

요약

설명	토끼 다클론 항체
숙주	토끼
적용	WB, IHC, ICC/IF, FC
반응성	인간 위생체
결합	비결합
변형	수정치 없음
아이소타입	IgG
클론성	다클론
형태	액체
농도	1mg/ml
Storage	Aliquot 하여 -20°C 에 보관(12 개월 유효). 냉동/해동 반복을 피하십시오.
Shipping	Ice bags
버퍼	토끼 IgG 는 안염완충액(pH 7.4, 150mM NaCl, 0.02% 아지다 트롬 및 50% 글리세롤)에 포함되어 있습니다.
정제	천성 크로마토그래피

적용

희석 비율	WB 1:500-1:1000, IHC 1:50-1:100, ICC/IF 1:50-1:200, FC 1:50-1:100
분자량	Calculated MW: 39 kDa; Observed MW: 39 kDa

항원 정보

유전자명	ANXA2 ANXA2; ANX2; ANX2L4; CAL1H; LPC2D; Annexin A2; Annexin II; Annexin-2; Calpactin I heavy chain; Calpactin-1 heavy chain; Chromobindin-8; Lipocortin II; Placental anticoagulant protein IV; PAP-IV; Protein I; p36
다른 이름	
유전자 ID	302
SwissProt ID	P07355
면역원	인간 Annexin-2/ANXA2 의 재조합 단백질

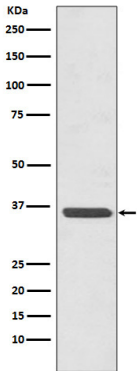
배경

안넥신 A2 의 단백질 구조는 인간 ANX2 는 아미노-터미널 SNARE 복합체 RNA 및 비수소염포산 결합 단백질 및 단백질-유사 구조를 포함하고 있습니다.

연구 분야

신약개발

이미지 데이터



Annexin A2 항을 사용하여 HeLa 세포 용출액에서 Annexin A2의 위치 단백질 분석을 수행합니다.