

제품명: GATA1 토끼 다클론 항체

카탈로그 번호: APRab00189

연구용 전용

요약

| | |
|----------|---|
| 설명 | 토끼 다클론 항체 |
| 숙주 | 토끼 |
| 적용 | WB, IHC, ICC/IF, IP, CHIP |
| 반응성 | 인간 |
| 결합 | 비결합 |
| 변형 | 수정되지 않음 |
| 아이소타입 | IgG |
| 클론성 | 다클론 |
| 형태 | 액체 |
| 농도 | 1mg/ml |
| Storage | Aliquot 하여 -20°C 에 보관(12개월 유효). 냉동/해동 반복을 피하십시오. |
| Shipping | Ice bags |
| 버퍼 | 토끼 IgG는 인산염 완충액(pH 7.4, 150mM NaCl, 0.02% 아지다나, 트롬빈 및 50% 글리세롤)에 용해되어 있습니다. |
| 정제 | 천성 크로마토그래피 |

적용

| | |
|-------|---|
| 희석 비율 | WB 1:500-1:1000, IHC 1:50-1:100, ICC/IF 1:50-1:200, IP 1:20-1:50, CHIP 1:20 |
| 분자량 | Calculated MW: 43 kDa; Observed MW: 43 kDa |

항원 정보

| | |
|--------------|--|
| 유전자명 | GATA1 |
| 다른 이름 | GATA1; ERYF1; GF1; Erythroid transcription factor; Eryf1; GATA-binding factor 1; GATA-1; GF-1; NF-E1 DNA-binding protein |
| 유전자 ID | 2623 |
| SwissProt ID | P15976 |
| 면역원 | 인간 GATA1 의 재조합 단백질 |

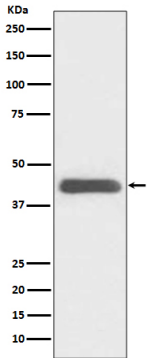
배경

GATA-1은 GATA 계열의 첫 번째이자 가장 잘 알려진 구성원입니다. GATA-1 유전자 결핍은 다중중계형 급성 골수성 백혈병(MDS-AMKL), X-연관된 감증 화혈판 증을 비롯한 여러 질병과 관련이 있습니다.

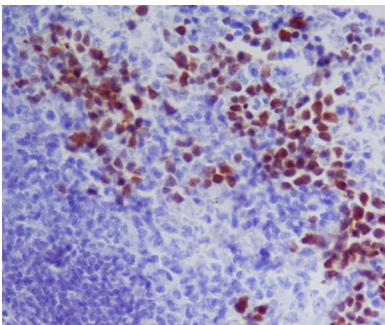
연구 분야

후유학핵산염

이미지 데이터



GATA1 항를 사용하여 K562 세포 용출액에서 GATA1의 위치 단백질 분리를 수행했습니다.



GATA1 항를 사용하여 파킨슨병의 면역조직화 분석을 위해 고온 조외구사체를 pH 6.0 용액에 사용했습니다.