

제품명: IKK 감마 토끼 다클론 항체

카탈로그 번호: APRab00188

연구용 전용

요약

설명	토끼 다클론 항체
숙주	토끼
적용	WB, IHC, ICC/IF, FC, IP
반응성	인간 췌장
결합	비결합
변형	수정치 없음
아이소타입	IgG
클론성	다클론
형태	액체
농도	1mg/ml
Storage	Aliquot 하여 -20°C 에 보관(12 개월 유효). 냉동/해동 반복을 피하십시오.
Shipping	Ice bags
버퍼	토끼 IgG 는 인산염 완충액(pH 7.4, 150mM NaCl, 0.02% 아지드, 투름 및 50% 글리세롤)에 용해되어 있습니다.
정제	천성 크로마토그래피

적용

희석 비율	WB 1:500-1:1000, IHC 1:50-1:100, ICC/IF 1:50-1:200, FC 1:50-1:100, IP 1:20-1:50
분자량	Calculated MW: 48 kDa; Observed MW: 48 kDa

항원 정보

유전자명	IKBKG IKBKG; FIP3; NEMO; NF-kappa-B essential modulator; NEMO; FIP-3; Ikb kinase-associated
다른 이름	protein 1; IKKAP1; Inhibitor of nuclear factor kappa-B kinase subunit gamma; I-kappa-B kinase subunit gamma; IKK-gamma; IKKG; Ikb kinase subunit gamma; NF
유전자 ID	8517
SwissProt ID	Q9Y6K9
면역원	인간 IKK 감마 억제 단백질

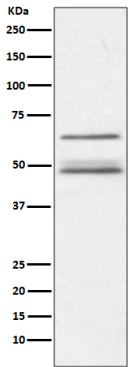
배경

NF- κ B/Rel 전사 인자 복합체는 I κ B 와 함께 형성하여 세포에서 항상 존재합니다. NF- κ B 를 활성화하는 다양한 자극은 인화유 및 TNF와 같은 I κ B 분를 결합하는 동경로를 생성합니다.

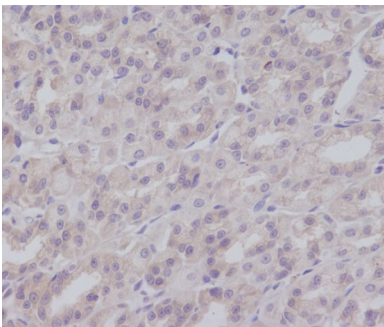
연구 분야

세포 생물학

이미지 데이터



IKK 감항체를 사용하여 Jurkat 세포 용출액에서 IKK 감항체와 단백질 분리를 수행합니다.



파킨슨병 마우스 모델 조직에 IKK 감항체를 통한 면역조직화 분석을 수행했다. 항원화해는 고압 교반 조건인 4°C를 pH 6.0 용액 사용했다.