

**제품명:** 포도당 6-인산 탈수소효소 토끼 다클론 항체

**카탈로그 번호:** APRab00187

연구용 전용

## 요약

설명	토끼 다클론 항체
숙주	토끼
적용	WB, IHC, ICC/IF, FC
반응성	인간
결합	비결합
변형	수정되지 않음
아이소타입	IgG
클론성	다클론
형태	액체
농도	1mg/ml
Storage	Aliquot 하여 $-20^{\circ}\text{C}$ 에 보관(12개월 유효). 냉동/해동 반복을 피하십시오.
Shipping	Ice bags
버퍼	토끼 IgG는 인산염 완충액(pH 7.4, 150mM NaCl, 0.02% 아지다나 트롬 및 50% 글리세롤)에 용해되어 있습니다.
정제	천성 크로마토그래피

## 적용

희석 비율	WB 1:500-1:1000, IHC 1:50-1:100, ICC/IF 1:50-1:200, FC 1:50-1:100
분자량	Calculated MW: 59 kDa; Observed MW: 59 kDa

## 항원 정보

유전자명	G6PD
다른 이름	G6PD; Glucose-6-phosphate 1-dehydrogenase; G6PD
유전자 ID	2539
SwissProt ID	P11413
면역원	인간 포도당 6-인산 탈수소효소의 항원 펩타이드

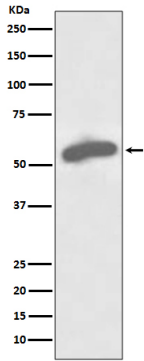
## 배경

이 효소는 해당작용의 후반부에 해당산이 포도당 6-인산의 속도를 제한하는 단계를 촉매합니다. 이 효소의 주요 기능은 산화 및 환원에 필요한 환원력(NADPH)과 포도당을 인을 제공하는 것입니다.

## 연구 분야

신호전달

## 이미지 데이터



MCF-7 세포에서 G6PD 를 포도당 산화효소 활성을 위하여 단백질 분해한다