

**제품명: CaMKII 델타 토끼 다클론 항체**

**카탈로그 번호: APRab00186**

연구용 전용

## 요약

설명	토끼 다클론 항체
숙주	토끼
적용	WB, IHC
반응성	인간 쥐 생체
결합	비결합
변형	수정되지 않음
아이소타입	IgG
클론성	다클론
형태	액체
농도	1mg/ml
Storage	Aliquot 하여 $-20^{\circ}\text{C}$ 에 보관(12 개월 유효). 냉동/해동 반복을 피하십시오.
Shipping	Ice bags
버퍼	토끼 IgG 는 인공 염색시액(pH 7.4, 150mM NaCl, 0.02% 아지다 트림 및 50% 글리세롤)에 용해되어 있습니다.
정제	천성 크로마토그래피

## 적용

희석 비율	WB 1:500-1:1000, IHC 1:50-1:100
분자량	Calculated MW: 56 kDa; Observed MW: 50 kDa

## 항원 정보

유전자명	CAMK2D
다른 이름	CAM kinase 2 delta; CAM kinase II delta; CaM kinase II delta subunit; CaM kinase II subunit delta; CAMK 2d; CaMK-II delta subunit; CAMK2D; CAMKI
유전자 ID	817
SwissProt ID	Q13557
면역원	인간 CaMKII 델타 항원 단백질

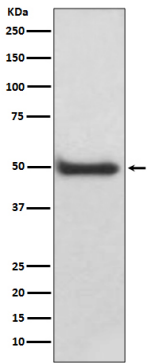
## 배경

CaM-키네이스(CAMK2)는 중추 신경계 중 여러 가지 신경 경로를 통해 연관되어 있다.

## 연구 분야

신경학

## 이미지 데이터



CaMKII 델타 항체를 사용하여 A431 세포 용출액에서 CaMKII 델타의 위치를 분석하였다.