

제품명: ATG10 토끼 다클론 항체

카탈로그 번호: APRab00185

연구용 전용

요약

| | |
|----------|---|
| 설명 | 토끼 다클론 항체 |
| 숙주 | 토끼 |
| 적용 | WB, IP |
| 반응성 | 인간 |
| 결합 | 비결합 |
| 변형 | 수정치 없음 |
| 아이소타입 | IgG |
| 클론성 | 다클론 |
| 형태 | 액체 |
| 농도 | 1mg/ml |
| Storage | Aliquot 하여 -20°C 에 보관(12 개월 유효). 냉동/해동 반복을 피하십시오. |
| Shipping | Ice bags |
| 버퍼 | 토끼 IgG 는 인산염 완충액(pH 7.4, 150mM NaCl, 0.02% 아세트산, 5% 글리세롤)에 포함되어 있습니다. |
| 정제 | 천성 크로마토그래피 |

적용

| | |
|-------|--|
| 희석 비율 | WB 1:500-1:1000, IP 1:20-1:50 |
| 분자량 | Calculated MW: 25 kDa; Observed MW: 25 kDa |

항원 정보

| | |
|--------------|--|
| 유전자명 | ATG10 |
| 다른 이름 | autophagy related 10; APG10; APG10L; pp12616 |
| 유전자 ID | 83734 |
| SwissProt ID | Q9H0Y0 |
| 면역원 | 인간 ATG10 의 합성 펩타이드 |

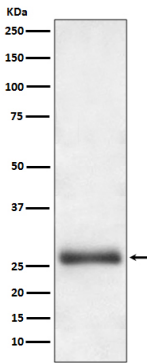
배경

자본에 관하여 E2 유 효소 ATG12 와 ATG5 의 결합을 측정하는 E2 유 효소로 작용한다. ATG12 와 ATG5 의 결합은 자본에 필수적이다. ATG5 인산화는 이를 촉진한다. ATG12 와 ATG3 의 결합은 관하지 않음(유상분할). 이 단백질은 매세르공에 관여한다.

연구 분야

세포생물학

이미지 데이터



HeLa 세포에서 ATG10 항을 사용하여 Apg10(Atg10)을 웨스턴 블롯 분석했다.