

제품명: PKA RII 베타 토끼 다클론 항체

카탈로그 번호: APRab00184

연구용 전용

요약

설명	토끼 다클론 항체
숙주	토끼
적용	WB, IHC, ICC/IF, FC, IP
반응성	인간 췌장
결합	비결합
변형	수정치 없음
아이소타입	IgG
클론성	다클론
형태	액체
농도	1mg/ml
Storage	Aliquot 하여 -20°C 에 보관(12개월 유효). 냉동/해동 반복을 피하십시오.
Shipping	Ice bags
버퍼	토끼 IgG는 인산염 완충액(pH 7.4, 150mM NaCl, 0.02% 아지다, 투름 및 50% 글리세롤)에 용해되어 있습니다.
정제	천성 크로마토그래피

적용

희석 비율	WB 1:500-1:1000, IHC 1:50-1:100, ICC/IF 1:50-1:200, FC 1:50-1:100, IP 1:20-1:50
분자량	Calculated MW: 46 kDa; Observed MW: 46 kDa

항원 정보

유전자명	PRKAR2B
다른 이름	AI451071; cAMP dependent protein kinase type II beta regulatory chain; Pkarb2; PRKAR2B; Protein kinase cAMP dependent regulatory type II beta; RATDNA; RII beta
유전자 ID	5577
SwissProt ID	P31323
면역원	-

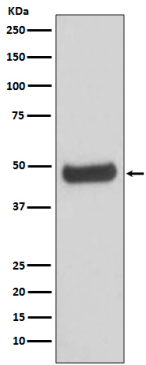
배경

세포 내 cAMP 신호 전달은 cAMP 의존 단백질 키나아제(전신 II 형질)인 MAP2 키나아제를 포함한 고분자 복합체를 통해 시작될 수 있습니다.

연구 분야

신약개발

이미지 데이터



PKA RII 배양을 사용하여 PKA 2 배양을 분리했습니다.