

제품명: PABPN1 토끼 다클론 항체

카탈로그 번호: APRab00180

연구용 전용

요약

설명	토끼 다클론 항체
숙주	토끼
적용	WB, IHC, ICC/IF, FC, IP
반응성	인간
결합	비결합
변형	수정되지 않음
아이소타입	IgG
클론성	다클론
형태	액체
농도	1mg/ml
Storage	Aliquot 하여 -20°C 에 보관(12개월 유효). 냉동/해동 반복을 피하십시오.
Shipping	Ice bags
버퍼	토끼 IgG는 인산염 완충액(pH 7.4, 150mM NaCl, 0.02% 아지다나트륨 및 50% 글리세롤)에 용해되어 있습니다.
정제	천성 크로마토그래피

적용

희석 비율	WB 1:500-1:1000, IHC 1:50-1:100, ICC/IF 1:50-1:200, FC 1:50-1:100, IP 1:20-1:50
분자량	Calculated MW: 33 kDa; Observed MW: 49 kDa

항원 정보

유전자명	PABPN1
다른 이름	OPMD; PAB2; PABII; PABP2; PABP-2
유전자 ID	8106
SwissProt ID	Q86U42
면역원	인간 PABPN1의 항원 펩타이드

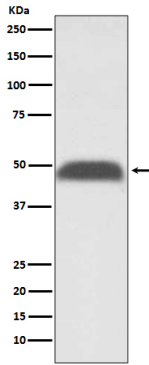
배경

mRNA 전체(pre-mRNA)의 5' 말단에 결합하여 상보적 쌍을 이룬다(200-250 nt 길이). 폴리(A) 꼬리를 포함한다. 폴리(A) 중합효소(PAPOLA)를 저지하며 폴리(A) 꼬리 생성의 진행을 늦추고 폴리(A) 꼬리 길이를 조절한다. 또한 폴리(A) 중합효소의 RNA에 대한 친화성을 증가시킨다.

연구 분야

후유체 해독제 개발

이미지 데이터



PABPN1 항를 사용하여 HeLa 세포에서 PABPN1 의 위치 단백질 분석을 수행함