

제품명: 포도플라닌 토끼 다클론 항체

카탈로그 번호: APRab00179

연구용 전용

요약

설명	포도플라닌 항체
숙주	토끼
적용	WB, IHC
반응성	인간
결합	비결합
변형	수정치 없음
아이소타입	IgG
클론성	다클론
형태	액체
농도	1mg/ml
Storage	Aliquot 하여 -20°C 에 보관(12개월 유효). 냉동/해동 반복을 피하십시오.
Shipping	Ice bags
버퍼	토끼 IgG는 인산염 완충액(pH 7.4, 150mM NaCl, 0.02% 아세트산)에 50% 글리세롤이 포함되어 있습니다.
정제	천성 크로마토그래피

적용

희석 비율	WB 1:500-1:1000, IHC 1:50-1:100
분자량	Calculated MW: 17 kDa; Observed MW: 36 kDa

항원 정보

유전자명	PDPN
다른 이름	T1A; GP36; GP40; Gp38; OTS8; T1A2; T1A; T1A-2; AGGRUS; HT1A-1; PA.2.26
유전자 ID	10630
SwissProt ID	Q86YL7
면역원	인간 포도플라닌 Gp36의 재조합 단백질

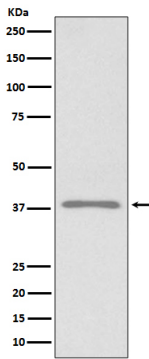
배경

세포 표면 또는 액체 상에서 구조 형에 관여합니다. 질병에 대한 임상적 사용에 대한 연구를 위해 항원인 세포는 결합에 대한 막을, 액체 상에서 구조 형성, 운송 및 세포 접착을 나타냅니다. 정상적인 세포 증식과 분화 과정에서 필수적입니다. 혈관 생성을 유도합니다.

연구 분야

삼할계

이미지 데이터



포골닌항체를 사용하여 293T 세포 용출액에서 포골닌의 위치단백분을 추출한다