

**제품명:** 인테그린 알파 IIb 토끼 다클론 항체

**카탈로그 번호:** APRab00178

연구용 전용

## 요약

설명	토끼 다클론 항체
숙주	토끼
적용	WB, IHC
반응성	인간
결합	비결합
변형	수정치 없음
아이소타입	IgG
클론성	다클론
형태	액체
농도	1mg/ml
Storage	Aliquot 하여 $-20^{\circ}\text{C}$ 에 보관(12개월 유효). 냉동/해동 반복을 피하십시오.
Shipping	Ice bags
버퍼	토끼 IgG는 인산염 완충액(pH 7.4, 150mM NaCl, 0.02% 아지다, 투름 및 50% 글리세롤)에 용해되어 있습니다.
정제	천성 크로마토그래피

## 적용

희석 비율	WB 1:500-1:1000, IHC 1:50-1:100
분자량	Calculated MW: 113 kDa; Observed MW: 135 kDa

## 항원 정보

유전자명	ITGA2B
다른 이름	ITGA2B; GP2B; ITGAB; Integrin alpha-IIb; GPalpha IIb; GPIIb; Platelet membrane glycoprotein IIb; CD41
유전자 ID	3674
SwissProt ID	P08514
면역원	인 CD41 의 항원 펩타이드

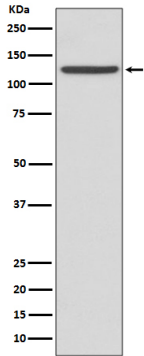
## 배경

인테그린 알파 IIb/베타3는 골수 유래의 골수 세포인 혈소판 및 거핵의 구성 성분입니다. 인간에서 R-G-D 시퀀스 인테그린 알파 IIb/베타3는 H-H-L-G-G-G-A-K-Q-A-G-D-V 시퀀스 인테그린 베타3와 결합합니다.

## 연구 분야

심혈관계

## 이미지 데이터



연대인혈소판 항를 사용하여 인간 용혈소판에서 CD41 을 확인했습니다.