

**제품명: Mre11** 토끼 다클론 항체

**카탈로그 번호: APRab00177**

연구용 전용

## 요약

설명	토끼 다클론 항체
숙주	토끼
적용	WB, IHC
반응성	인간 췌장
결합	비결합
변형	수정치 없음
아이소타입	IgG
클론성	다클론
형태	액체
농도	1mg/ml
Storage	Aliquot 하여 $-20^{\circ}\text{C}$ 에 보관(12개월 유효). 냉동/해동 반복을 피하십시오.
Shipping	Ice bags
버퍼	토끼 IgG는 인산염 완충액(pH 7.4, 150mM NaCl, 0.02% 아세트산 및 50% 글리세롤)에 용해되어 있습니다.
정제	천성 크로마토그래피

## 적용

희석 비율	WB 1:500-1:1000, IHC 1:50-1:100
분자량	Calculated MW: 81 kDa; Observed MW: 81 kDa

## 항원 정보

유전자명	MRE11
다른 이름	MRE11 homolog 1; Meiotic recombination 11 homolog A; MRE11 homolog A; MRE11A; HNGS1; MRE11
유전자 ID	4361
SwissProt ID	P49959
면역원	인간 Mre11의 인산화된 펩타이드

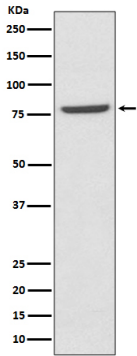
## 배경

DNA 이중 가닥은 열 충격에 의해 생성되는 활성 산소에 의해 손상되며, 이중 가닥 절단을 통해 복구됩니다. 이 복합체는 단일 가닥 DNA를 제거하고 이중 가닥의 3'-5' 엑손을 제거할 수 있고, 이 복합체는 MRE11A에 의해 형성됩니다. RAD50은 DNA 말단에 결합하여 서브가운 위아에 위치하는데 결합할 수 있습니다.

## 연구 분야

후생학/핵산염

## 이미지 데이터



Mre11 항을 사용하여 K562 세포 용출액에서 Mre11의 위치를 분석을 수행합니다.