

제품명: VCP 토끼 다클론 항체

카탈로그 번호: APRab00176

연구용 전용

요약

설명	토끼 다클론 항체
숙주	토끼
적용	WB, IHC, ICC/IF, FC, IP
반응성	인간 쥐 생체
결합	비결합
변형	수정되지 않음
아이소타입	IgG
클론성	다클론
형태	액체
농도	1mg/ml
Storage	Aliquot 하여 -20°C 에 보관(12개월 유효). 냉동/해동 반복을 피하십시오.
Shipping	Ice bags
버퍼	토끼 IgG는 인산염 완충액(pH 7.4, 150mM NaCl, 0.02% 아지다나트륨 및 50% 글리세롤)에 용해되어 있습니다.
정제	천성 크로마토그래피

적용

희석 비율	WB 1:500-1:1000, IHC 1:50-1:100, ICC/IF 1:50-1:200, FC 1:50-1:100, IP 1:20-1:50
분자량	Calculated MW: 89 kDa; Observed MW: 89 kDa

항원 정보

유전자명	VCP
다른 이름	15S Mg(2+) ATPase p97 subunit; ALS14; ATPase p97; CDC48; IBMPFD; p97; TER ATPase; TERA; VCP; Yeast Cdc48p homolog
유전자 ID	7415
SwissProt ID	P55072
면역원	인간 VCP의 항원 펩타이드

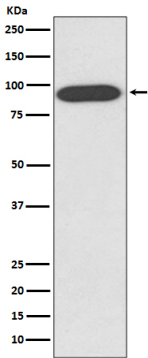
배경

세포 분열 중 골체 분열 후 재구성에 관여합니다. 이형 소체(TER) 형에 관여합니다. 소체에서 골체의 막은 소체(TER)의 부분적으로 친분리 매개 부분인 이형 소체(TER)에 의해 50~70nm 크기의 이형 소체를 형성합니다.

연구 분야

신경학

이미지 데이터



VCP 항를 사용하여 HeLa 세포 용출액에서 VCP를 웨스턴 블롯 분석했다.