

제품명: 아쿠아포린 1 토끼 다클론 항체

카탈로그 번호: APRab00171

연구용 전용

요약

설명	토끼 다클론 항체
숙주	토끼
적용	WB, IHC, ICC/IF
반응성	인간 쥐 생체
결합	비결합
변형	수정치 없음
아이소타입	IgG
클론성	다클론
형태	액체
농도	1mg/ml
Storage	Aliquot 하여 -20°C 에 보관(12 개월 유효). 냉동/해동 반복을 피하십시오.
Shipping	Ice bags
버퍼	토끼 IgG 는 인공 염색 시 염(pH 7.4, 150mM NaCl, 0.02% 아세트산 및 50% 글리세롤)에 용해되어 있습니다.
정제	천성 크로마토그래피

적용

희석 비율	WB 1:500-1:1000, IHC 1:50-1:100, ICC/IF 1:50-1:200
분자량	Calculated MW: 29 kDa; Observed MW: 29 kDa

항원 정보

유전자명	AQP1
다른 이름	AQP1; CHIP28; Aquaporin-1; AQP-1; Aquaporin-CHIP; Urine water channel; Water channel protein for red blood cells and kidney proximal tubule
유전자 ID	358
SwissProt ID	P29972
면역원	인간 아쿠아포린 1 의 항원 펩타이드

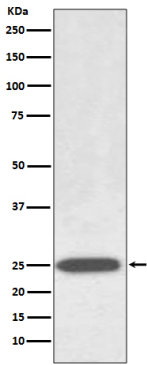
배경

적혈구와 신장 근위세뇨관에 높은 수분 투과성을 제공하는 수분 운반체로 알려져 있으며, 신장 근위세뇨관을 통해 방향성 물을 이동시킬 수 있습니다.

연구 분야

세상물학

이미지 데이터



이러한 항을 사용하여 타사장에서 AQP1 을 워터블 분석한다.