

제품명: ATPB 토끼 다클론 항체

카탈로그 번호: APRab00170

연구용 전용

요약

설명	토끼 다클론 항체
숙주	토끼
적용	WB, IHC, ICC/IF, IP
반응성	인간 췌장
결합	비결합
변형	수정치 없음
아이소타입	IgG
클론성	다클론
형태	액체
농도	1mg/ml
Storage	Aliquot 하여 -20°C 에 보관(12개월 유효). 냉동/해동 반복을 피하십시오.
Shipping	Ice bags
버퍼	토끼 IgG는 인산염 완충액(pH 7.4, 150mM NaCl, 0.02% 아지다, 투름 및 50% 글리세롤)에 용해되어 있습니다.
정제	천성 크로마토그래피

적용

희석 비율	WB 1:500-1:1000, IHC 1:50-1:100, ICC/IF 1:50-1:200, IP 1:20-1:50
분자량	Calculated MW: 57 kDa; Observed MW: 50 kDa

항원 정보

유전자명	ATP5F1B
다른 이름	ATP5B; ATPMB; ATPSB; HEL-S-271
유전자 ID	506
SwissProt ID	P06576
면역원	인간 ATPB의 합성 펩타이드

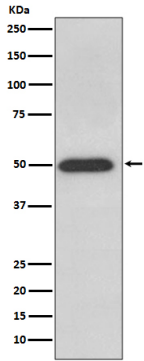
배경

중심 뉴클레오타이드(3) 베타(3) 소단위체와 핵산 베타 소단위체가 발효 배양에서 ATP 가수분해 효소이다.

연구 분야

태그 및 프로브

이미지 데이터



ATPB 항을 사용하여 HeLa 세포 용출액에서 ATPB의 위치 단백질을 수확합니다.